

ISIS-MS-Cxx64-PB/J

ISIS-MS-Cxx64-PD/J

ISIS-MS-Cxx65



## Kurzanleitung

Ausführliche Montage- und Betriebsanleitungen finden Sie auf [www.milesight.de](http://www.milesight.de)

Stand: November 2023

Distribution und Copyright: FRS GmbH & Co. KG  
Technische Änderungen, Druckfehler und Irrtümer vorbehalten.

### Sicherheitshinweise

Bitte beachten Sie die separat beiliegenden Informationen.

### Zugangsdaten und Aktivierung

**Standard IP-Adresse: 192.168.5.190** **Standard Benutzername: admin**  
Die Kamera muss für den Betrieb zuerst aktiviert werden. Hierzu müssen Sie der Kamera beim ersten Start ein sicheres Passwort vergeben.

### Passwort hier eintragen:

Falls keine Aktivierung erforderlich ist, lautet das Standard-Passwort entweder **admin** oder **123456**.

**Passwortverlust:** Bearbeiten Sie die Sicherheitsfragen, die bei Verlust des Passworts alle beantwortet werden müssen. Andernfalls ist über die Reset-Taste ein Zurücksetzen der Kamera auf Werkseinstellungen möglich.

Falls die Standard IP-Adresse zum Beispiel von einem DHCP-Server geändert wurde, können Sie die IP-Adresse mit der Software **[Smart Tools]** finden. **[Smart Tools]** können Sie auf [www.milesight.com](http://www.milesight.com) herunterladen.

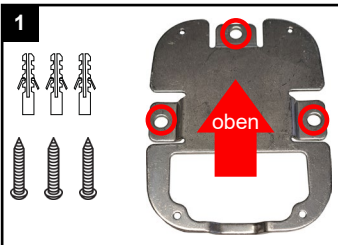
### Updates

Es empfiehlt sich vor der Inbetriebnahme, Rekorder und Kamera auf den neuesten Firmwarestand zu bringen. Sie finden die Firmware auf: [www.milesight.com](http://www.milesight.com) -> **Support** -> **Download Center**  
Wichtig ist die Ziffer am Anfang der Firmware-Version. Sie steht für das Modell und muss mit der Firmware-Version Ihres Geräts übereinstimmen. Die Ziffer am Ende steht für den Firmwarestand. Die Ziffern dazwischen sind nicht relevant.

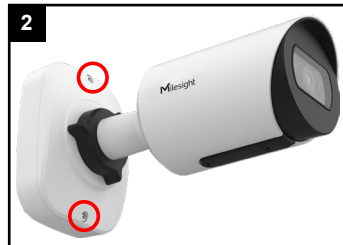
### Bedienungsanleitung und Downloads

Ausführliche Anleitungen: [www.milesight.de](http://www.milesight.de)  
Software, Tools und Updates: [www.milesight.com](http://www.milesight.com)

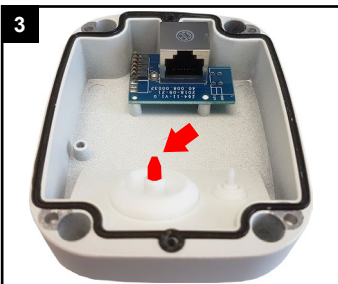
## Installation



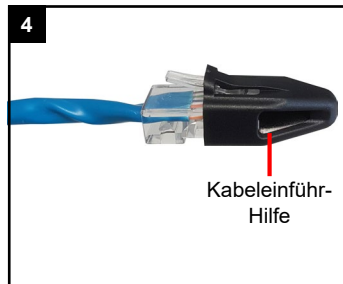
Befestigen Sie die Anschlussplatte mit den Schrauben und Dübeln.



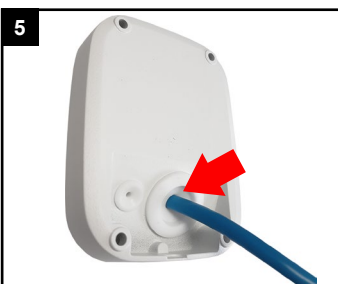
Lösen Sie die Schrauben und öffnen Sie die Anschlussbox.



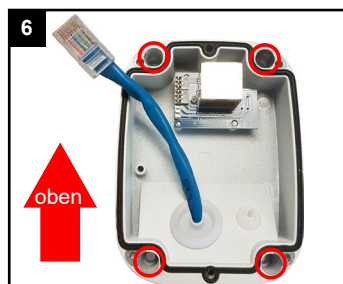
Drehen Sie die Spitze der dickeren Dichtung ab (hier rot markiert)



Bei Netzwerkstecker: Kabeleinführ-Hilfe auf den Stecker setzen.

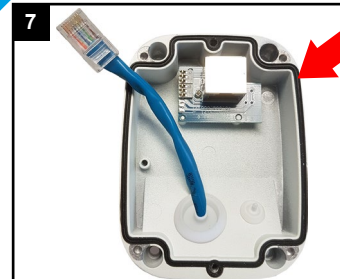


Kabel mit Kabeleinführ-Hilfe von Außen durch die Dichtung pressen.



Anschlussbox mit vier Schrauben befestigen.

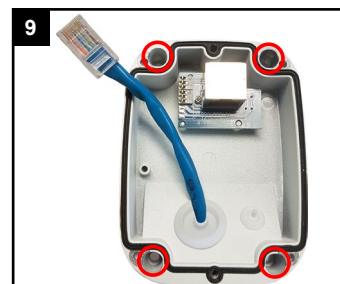
## 3



Achten Sie darauf, dass die schwarze Dichtung bündig aufliegt.



Netzwerkabel anschließen.



Montieren Sie die Anschlussbox auf die Anschlussplatte.



Kamera aufsetzen und beide Schrauben festziehen.



Beispiel für Deckenmontage

**Blickrichtung ausrichten**



1 Schwarzen Ring lösen, bis Kamera verstellt werden kann.



2 Kamera ausrichten und schwarzen Ring wieder festziehen.

**SD-Karte und Reset**



1 Schrauben an unterer schwarzer Abdeckung lösen.



2 Derunter befinden sich Reset-Taste und Kartenslot.



3 Für Reset: Fünf Sekunden lang die Taste gedrückt halten.

**Ihr Kundendienst**

Bei technischen Fragen, Wartungen oder Störungen wenden Sie sich bitte an Ihren Fachhändler.

Firma: \_\_\_\_\_

\_\_\_\_\_

Tel: \_\_\_\_\_

Mobil: \_\_\_\_\_

Fax: \_\_\_\_\_

Email: \_\_\_\_\_

**Hinweise zur Entsorgung**

Entsorgen Sie das Gerät am Ende seiner Lebensdauer gemäß den geltenden gesetzlichen Bestimmungen und Vorschriften.

Bitte beachten Sie hierzu die separat beiliegenden Informationen.

Wir wünschen Ihnen nun viel Spaß mit Ihrem Produkt.

Ausführliche Montage- und Betriebsanleitungen:  
[www.milesight.de](http://www.milesight.de)

Software, Tools und Updates:  
[www.milesight.com](http://www.milesight.com)